

# INSPIRON 3647

## Quick Start Guide

Priručnik za brzi početak rada

Guia de iniciação rápida

Priručnik za hitri zagon

دليل البدء السريع



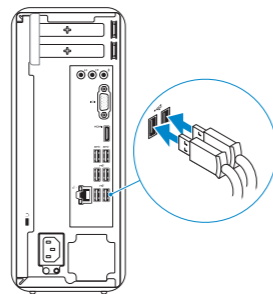
### 1 Connect the keyboard and mouse

Priključite tipkovnicu i miš

Ligar o teclado e o rato

Priključite tipkovnicu in miško

قم بتوصيل لوحة المفاتيح والماوس



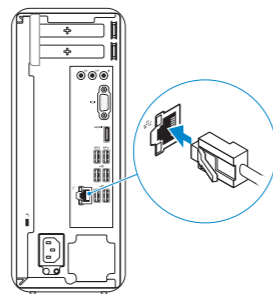
### 2 Connect the network cable — optional

Priključite mrežni kabel — opcionalno

Ligar o cabo de rede — opcional

Priključite omrežni kabel — dodatna možnost

قم بتوصيل كبل الشبكة — اختياري



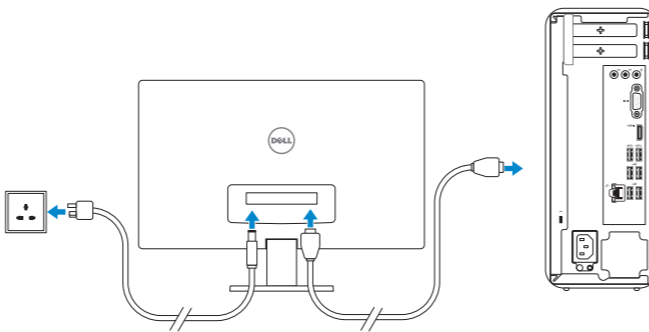
### 3 Connect the display

Priključite zaslon

Ligar o monitor

Priključite zaslon

قم بتوصيل الشاشة



**NOTE:** If you ordered your computer with a discrete graphics card, connect the display to the discrete graphics card.

**NAPOMENA:** Ako ste računalo naručili s diskrete grafičkom karticom, priključite zaslon na diskrete grafičku karticu.

**NOTA:** Caso tenha encomendado o computador com uma placa gráfica separada, ligue o monitor à placa gráfica separada.

**OPOMBA:** Če ste kupili računalnik z ločeno grafično kartico, zaslon priključite v priključek na ločeni grafični kartici.

**ملاحظة:** في حالة قيامك بشراء بطاقة رسومات منفصلة أثناء شراء الكمبيوتر، قم بتوصيل الشاشة ببطاقة الرسومات المنفصلة.

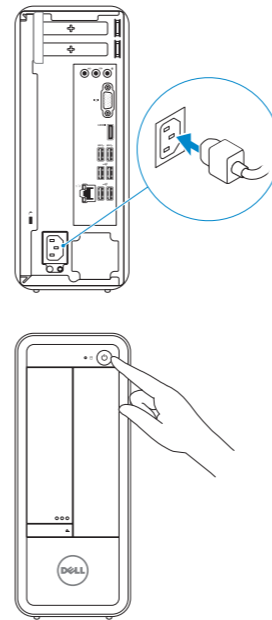
### 4 Connect the power cable and turn on your computer

Priključite kabel za napajanje i uključite računalo

Ligar o cabo de alimentação e ligar o computador

Priključite napajalni kabel in vključite računalnik

قم بتوصيل كبل التيار وقم بتشغيل الكمبيوتر



### 5 Finish Windows setup

Završi postavljanje Windowsa | Concluir a configuração do Windows

Dokončajte namestitvev sistema Windows | إنهاء إعداد Windows

#### Windows 8



#### Enable security and updates

Omogući sigurnost i ažuriranja

Activar funcionalidades de segurança e actualizações

Omogočite varnost in posodobitve

تمكين الأمان والتحديثات



#### Connect to your network

Spojite se na vašu mrežu

Estabelecer ligação à rede

Povežite računalnik z omrežjem

الاتصال بالشبكة



#### Sign in to your Microsoft account or create a local account

Prijavite se u Microsoft račun ili izradite lokalni račun

Iniciar sessão numa conta Microsoft ou criar uma conta local

Vpišite se v svoj Microsoftov račun ali ustvarite lokalni račun

تسجيل الدخول إلى حساب Microsoft أو إنشاء حساب محلي

#### Windows 7



**NOTE:** Do not use @ symbol in your password.

**NAPOMENA:** Nemojte koristiti @ simbol u zaporci.

**NOTA:** Não utilize o símbolo @ na palavra-passe.

**OPOMBA:** V geslu ne uporabite simbola @.

**ملاحظة:** لا تستخدم الرمز @ في كلمة المرور.

### Explore resources

Istraživanje resursa | Explorar os recursos

Raziščite vire | اكتشاف الموارد

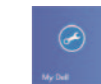
#### Windows 8



#### Help and Tips

Pomoć i savjeti | Ajuda e sugestões

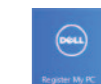
Pomoć in namigi | تعليمات وتلميحات



#### My Dell

Moj Dell | Meu Dell

Moj Dell | جهاز Dell الخاص بي



#### Register your computer

Registrirajte svoje računalo | Registrar o computador

Registrirajte svoj računalnik | تسجيل الكمبيوتر الخاص بك

#### Windows 7

Click **Start**→ **All Programs**→ **Dell Help Documentation**

Kliknite na **Start**→ **Svi programi**→ **Dokumentacija za pomoć za računalo Dell**

Clique em **Iniciar**→ **Todos os programas**→ **Dell Help Documentation**

Kliknite **Start**→ **Vsi programi**→ **Dokumentacija Dell za pomoć**

انقر فوق ابدأ→ كل البرامج→ مستندات تعليمات Dell

© 2013 Dell Inc.

© 2013 Microsoft Corporation.



03X1FOA00

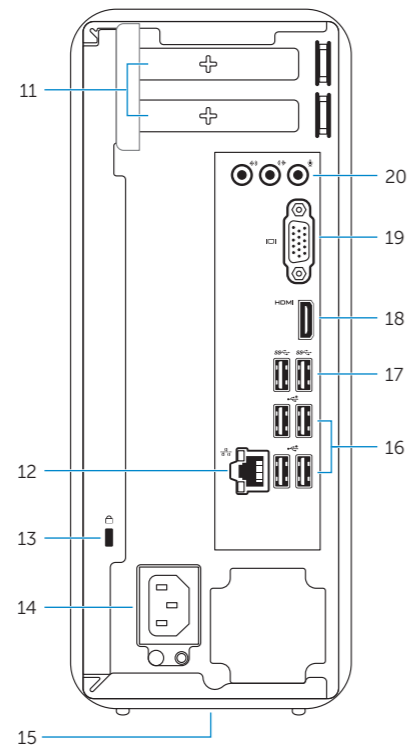
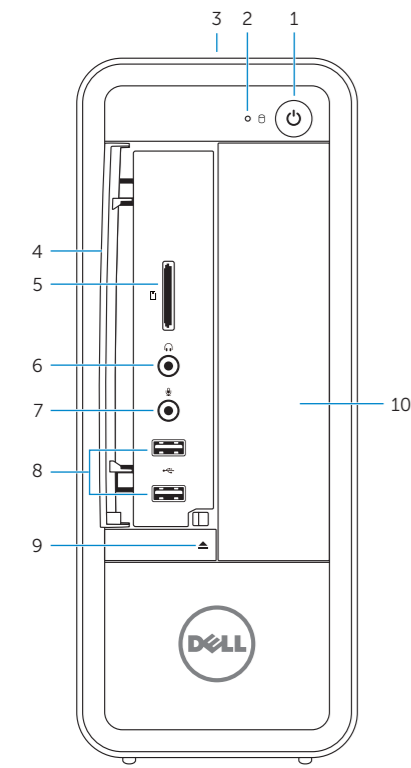


Printed in China.

2013-10

# Features

Značajke | Características | Funkcije | الميزات



1. Power button
2. Hard-drive activity light
3. Service Tag label
4. Front I/O-panel door (open)
5. Media-card reader
6. Headphone port
7. Microphone port
8. USB 2.0 ports (2)
9. Optical-drive eject button
10. Optical-drive bay
11. Expansion-card slots
12. Network port
13. Security-cable slot
14. Power-cable port
15. Regulatory labels
16. USB 2.0 ports (4)
17. USB 3.0 ports (2)
18. HDMI-out port
19. VGA port
20. Audio ports (3)

1. Gumb za uključivanje/isključivanje
2. Indikator aktivnosti tvrdog pogona
3. Najlepnica servisne oznake
4. Vratašca prednje I/O ploče (otvoreno)
5. Čitač medijske kartice
6. Ulaz za slušalice
7. Ulaz za mikrofonski
8. USB 2.0 ulazi (2)
9. Gumb za otvaranje optičkog pogona
10. Pregrada optičkog pogona
11. Utori za kartice proširenja
12. Ulaz za priključak mreže
13. Utor za sigurnosni kabel
14. Ulaz kabela za napajanje
15. Regulatorne nalepnice
16. USB 2.0 ulazi (4)
17. USB 3.0 ulazi (2)
18. Priključak za HDMI-izlaz
19. VGA ulaz
20. Audio ulazi (3)

1. Botão de alimentação
2. Luz de atividade da unidade de disco rígido
3. Etiqueta de serviço
4. Porta do painel de E/S frontal (aberta)
5. Leitor de cartões de memória
6. Porta de auscultadores
7. Porta de microfones
8. Portas USB 2.0 (2)
9. Botão de ejeção da unidade óptica
10. Compartimento para unidade óptica
11. Ranhuras para placas de expansão

1. Gumb za vklop/izklop
2. Lučka dejavnosti trdega diska
3. Nalepka s servisno oznako
4. Vratca srednje V/I-ploče (odprta)
5. Bralnik pomnilniških kartic
6. Priključek za slušalke
7. Priključek za mikrofonski
8. Vrata USB 2.0 (2)
9. Gumb za izmet optičnega pogona
10. Ležišče za optični pogon
11. Reži za razširitveni kartici
12. Omrežna vrata

12. Porta de rede
13. Ranhura do cabo de segurança
14. Porta do cabo de alimentação
15. Etiquetas regulamentares
16. Portas USB 2.0 (4)
17. Portas USB 3.0 (2)
18. Porta de saída HDMI
19. Porta VGA
20. Portas de áudio (3)

13. Reža za varnostni kabel
14. Vrata za napajalni kabel
15. Regulativne oznake
16. Vrata USB 2.0 (4)
17. Vrata USB 3.0 (2)
18. Izhodna vrata HDMI
19. Vrata VGA
20. Vrata za zvok (3)

13. فتحة كبل الأمان
14. منفذ كبل التيار
15. الملصقات التنظيمية
16. منافذ USB 2.0 (4)
17. منافذ USB 3.0 (2)
18. منفذ HDMI-out
19. منفذ VGA
20. منافذ الصوت (3)

1. زر التيار
2. مصباح نشاط محرك الأقراص الثابتة
3. ملصق رمز الخدمة
4. باب لوحة I/O الأمامية (مفتوح)
5. قارئ بطاقات الذاكرة
6. منفذ سماعة الرأس
7. منفذ الميكروفون
8. منافذ USB 2.0 (2)
9. زر إخراج محرك الأقراص الضوئية
10. فتحة محرك الأقراص الضوئية
11. فتحات بطاقة توسيع
12. منفذ الشبكة

## Product support and manuals

Podrška i priručnici za proizvod  
Suporte de produtos e manuais  
Podpora in navodila za izdelak  
دعم المنتج والأدلة

[dell.com/support](https://dell.com/support)  
[dell.com/support/manuals](https://dell.com/support/manuals)  
[dell.com/windows8](https://dell.com/windows8)

## Contact Dell

Kontaktiranje tvrtke Dell | Contactar a Dell  
اتصل بـ Dell | [dell.com/contactdell](https://dell.com/contactdell)

## Regulatory and safety

Pravne informacije i sigurnost  
Regulamentos e segurança  
Zakonski predpisi in varnost  
الموضوعات التنظيمية وموضوعات الأمان

[dell.com/regulatory\\_compliance](https://dell.com/regulatory_compliance)

## Regulatory model and type

Regulatorni model i tip  
Modelo e tipo regulamentares  
Regulativni model in tip  
الموديل والنوع التنظيمي

D09S  
D09S001

## Computer model

Model računala | Modelo do computador  
Model računalnika | موديل الكمبيوتر

Inspiron 3647